

# SoVei

## Sosialveiledning i skolen

Innlegg for FOs skolekonferanse

Kragerø, 7.mars.2024

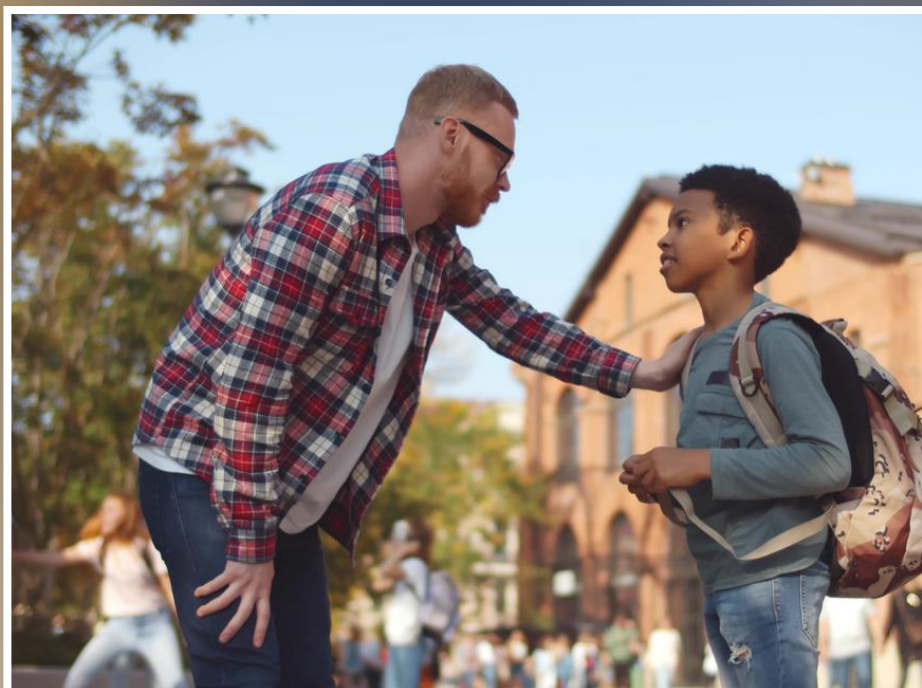
**Marianne Tevik Singstad**

*Prosjektleder*

Førstemanuensis i helsevitenskap



Regionalt kunnskapssenter  
for barn og unge  
– Psykisk helse og barnevern





## Et forsknings- og utviklingsprosjekt som vil:

1. Utvikle en kunnskapsbasert og strukturert arbeidsmodell for sosialfaglig ansatte i grunnskolen
2. Utvikle en nettbasert ressursbank for sosialfaglige ansatte i grunnskolen

## Prosjektgruppa

Prosjektleder



Marianne  
Tevik Singstad



Stine M.  
Ekornes



Maja  
Sandmo Grip



Ane  
Bergset Mandal



Fredrik  
Røkenes



Ottar  
Ness



Thomas  
Engell



Sigrid  
Ness

# Skolen som arena for tidlig innsats

Skolen er en arena hvor vi møter (nesten) alle barn og unge

## En arena hvor vi kan legge til rette for

- Mestring
- Læring
- Sosial utvikling
- Inkludering og innenforskap

## En arena hvor vi har mulighet til å

- Observere
- Oppsøke
- Ta tak
- Følge opp

## En arena hvor vi står i en særlig posisjon til å samarbeide på tvers med

- Barna
- Foreldre
- Lærere
- Helsekykeleier
- PPT
- Barnevern
- BUP
- OSV...



- det gir oss **UNIKE MULIGHETER** til å jobbe forebyggende, avdekke risiko og kunne iverksette tiltak på et tidlig tidspunkt

## OPPLÆRINGSLOVEN § 9A

- ✓ Elevenes rett til et trygt og godt skolemiljø
- ✓ Elevenes rett til eit godt psykososialt læringsmiljø



Mange faktorer av betydning



### Faglig

- Mestring
- Motivasjon
- Støtte
- Relasjon til lærer
- Hjem-skole samarbeid

### Psykososialt

- Relasjon til lærer
- Relasjon til medelever
  - Vennskap
- Klassemiljø
  - Lærerens klasseledelse
  - Samhold, samhörighet
  - Fellesskap
- Trygghet
- Trivsel
- Respekt

### Fysisk

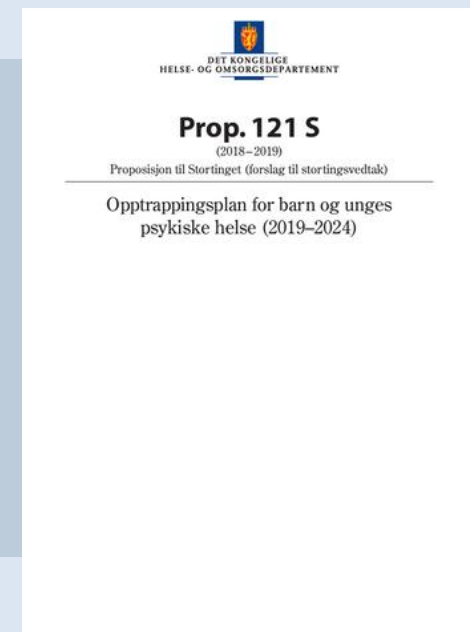
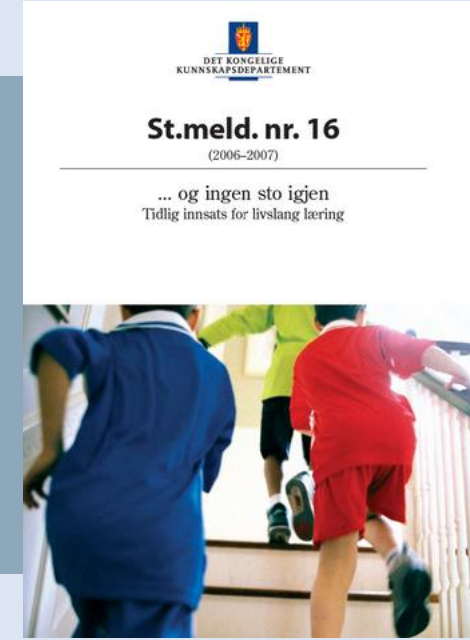
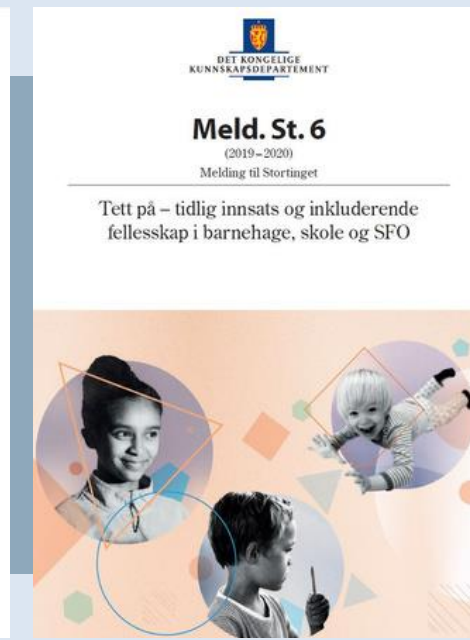
- Areal, rom, fasiliteter
- osv.

### Overordnede faktorer:

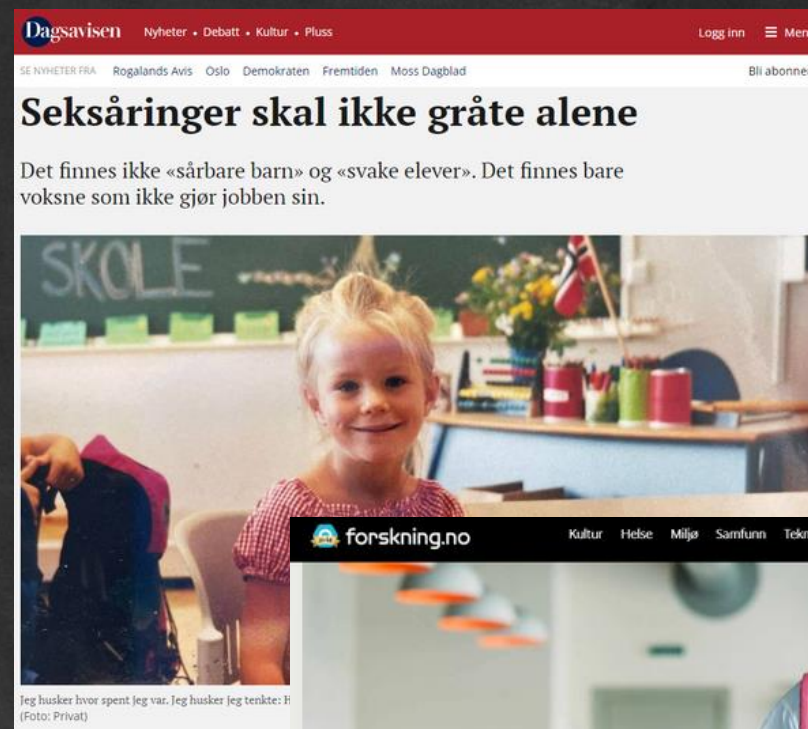
- Skolekultur
- Ledelse
- Tverrfaglighet

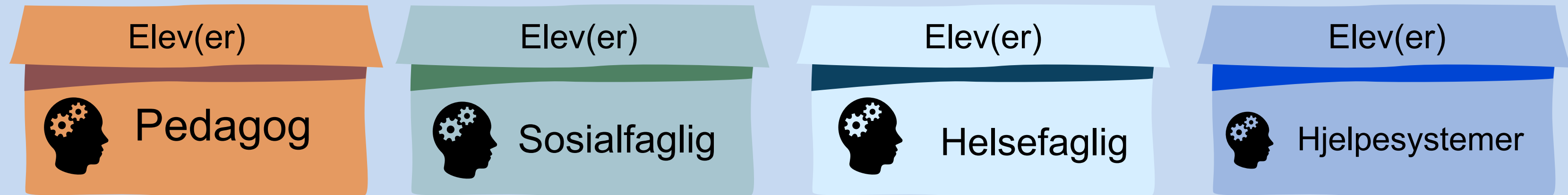


# Et veldokumentert behov for en flerfaglig skole



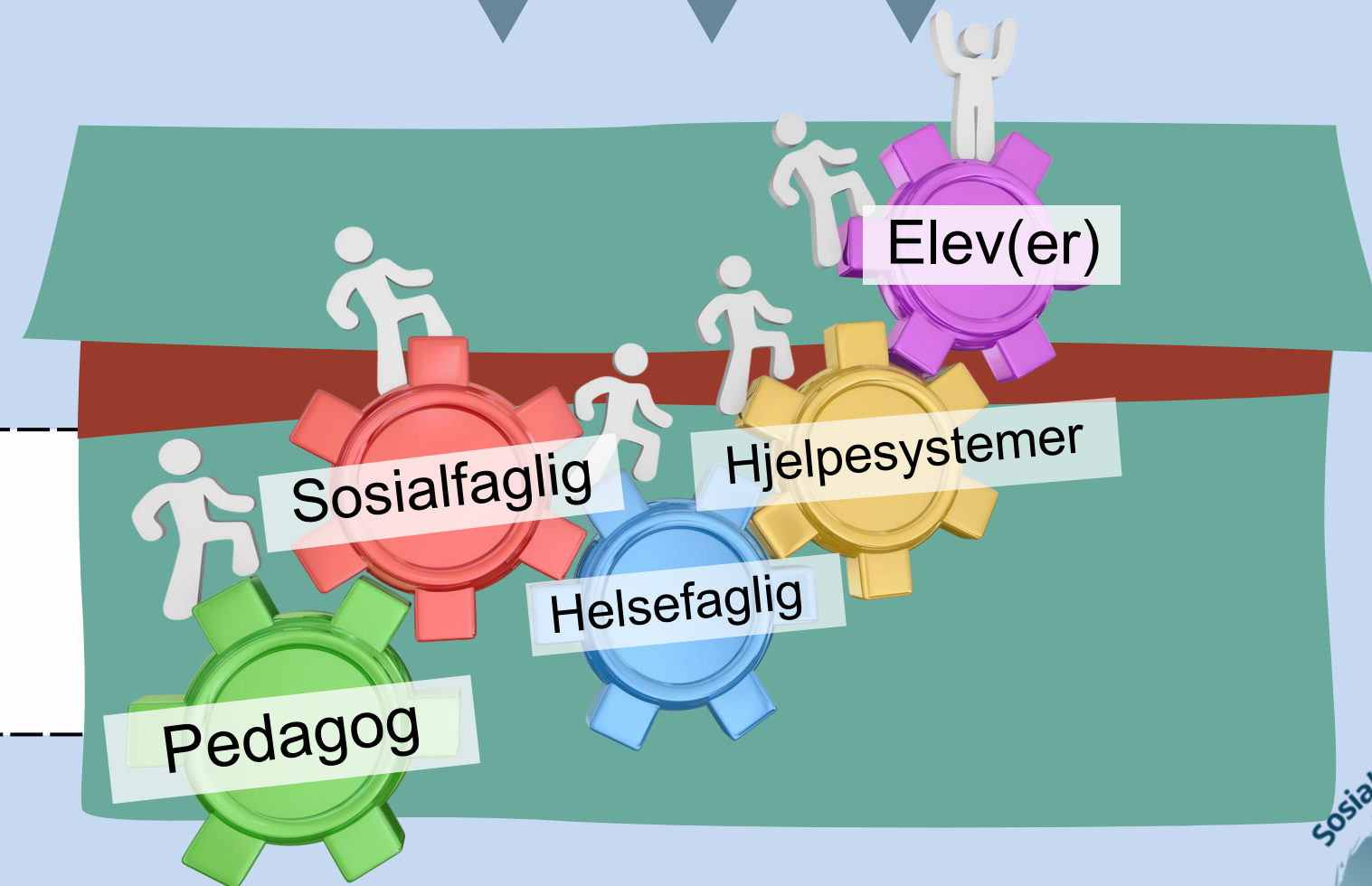
*“Jeg må velge hva jeg skal prioritere, og jeg må stadig velge å overse elever som jeg ser trenger hjelp”*





## En flerfaglig skole vs. å jobbe flerfaglig

- Kjenner til hverandres kompetanse
- Anerkjenner hverandres kompetanse
- Vet hvordan en skal benytte den enkeltes kompetanse
- Har etablerte, strukturerte samarbeid



## Element 1: Arbeidsmodell

- 1 Scoping review
- 2 Survey til rektorer
- 3 Kvalitative intervju med sosialfaglige ansatte i skolen

Kunnskapsgrunnlag

- 4 Utvikling arbeidsmodell
  - Innspill fra brukere (elever, foreldre, samarbeidende instanser)
- 5 Pilotering arbeidsmodell
- 6 Implementering arbeidsmodell

## Fremdriftsplan

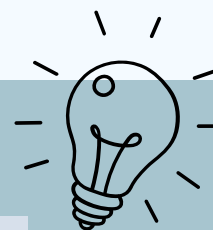
### Element 2: Digital ressursbank

- 1 Forarbeid:  
Kartlegging, planlegging, bidragsyttere
- 2 Utarbeidelse faglig innhold
- 3 Teknisk oppbygging nettside

Utviklingsprosess

- 4 Pilotering ressursbank
- 5 Lansering/drift ressursbank

## KUNNSKAPSGRUNNLAG BAK ARBEIDSMODELLEN



- **Scoping review**
- **Survey til rektorer** (N= 84)
- **Kvalitative dybdeintervju** (N= 17 sosialfaglige ansatte i skolen)

### Foreløpige hovedfunn

1. Sosialfaglige ansatte i skolen utgjør en spesielt viktig og **komplementerende rolle i barneskolen**. Dette er særlig uttalt i deres funksjon som **bindeledd** mellom skolen og SFO, samt i å **sikre gode overganger** mellom barnehage - barneskole - ungdomsskole.

2. Det er **ikke samsvar mellom arbeidsoppgavene** som sosialfaglig ansatte i skolen utfører i sin daglige praksis og oppgavene som rapporteres å være de viktigste for denne gruppen.

3. **Mangel på struktur og systematiske tilnærminger** fører til personspesifikk praksis og store variasjoner mellom skoler.

### UTFORDRINGER:

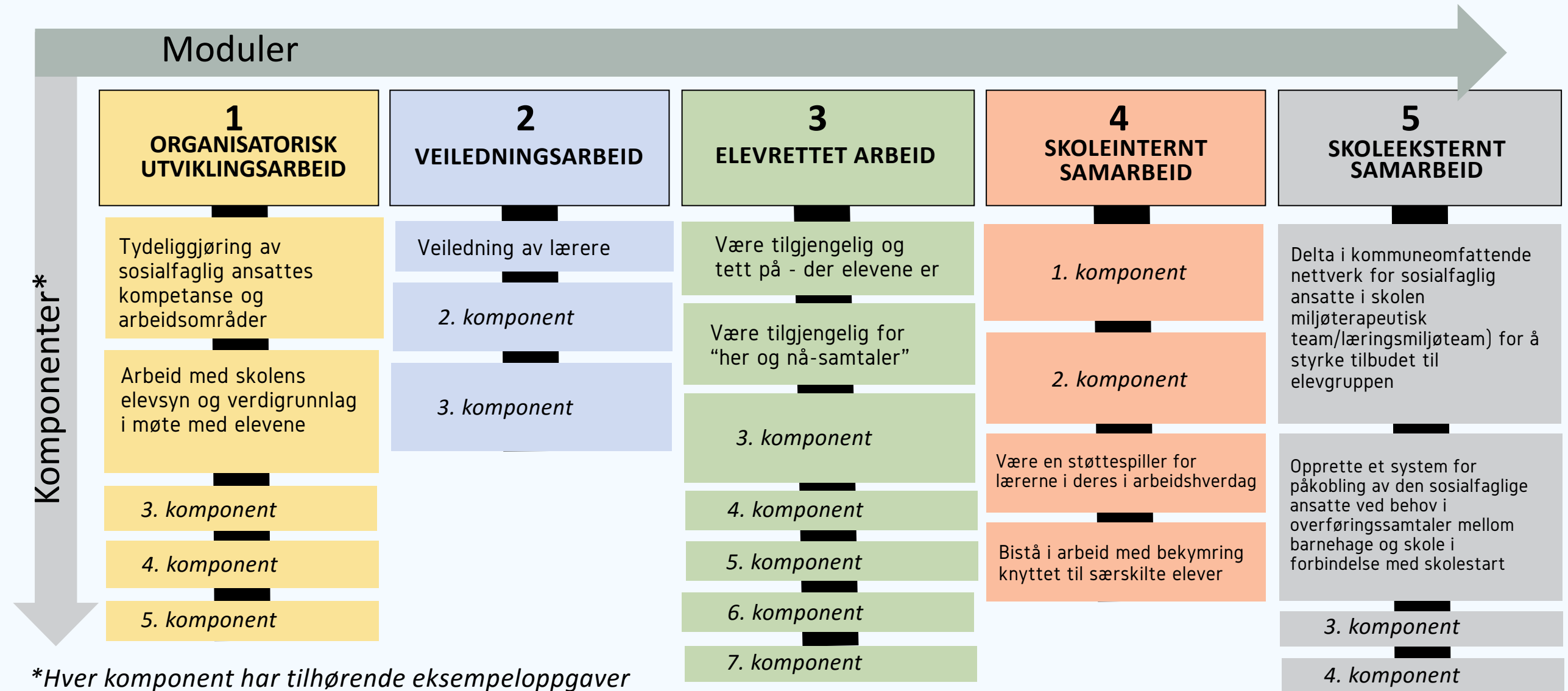
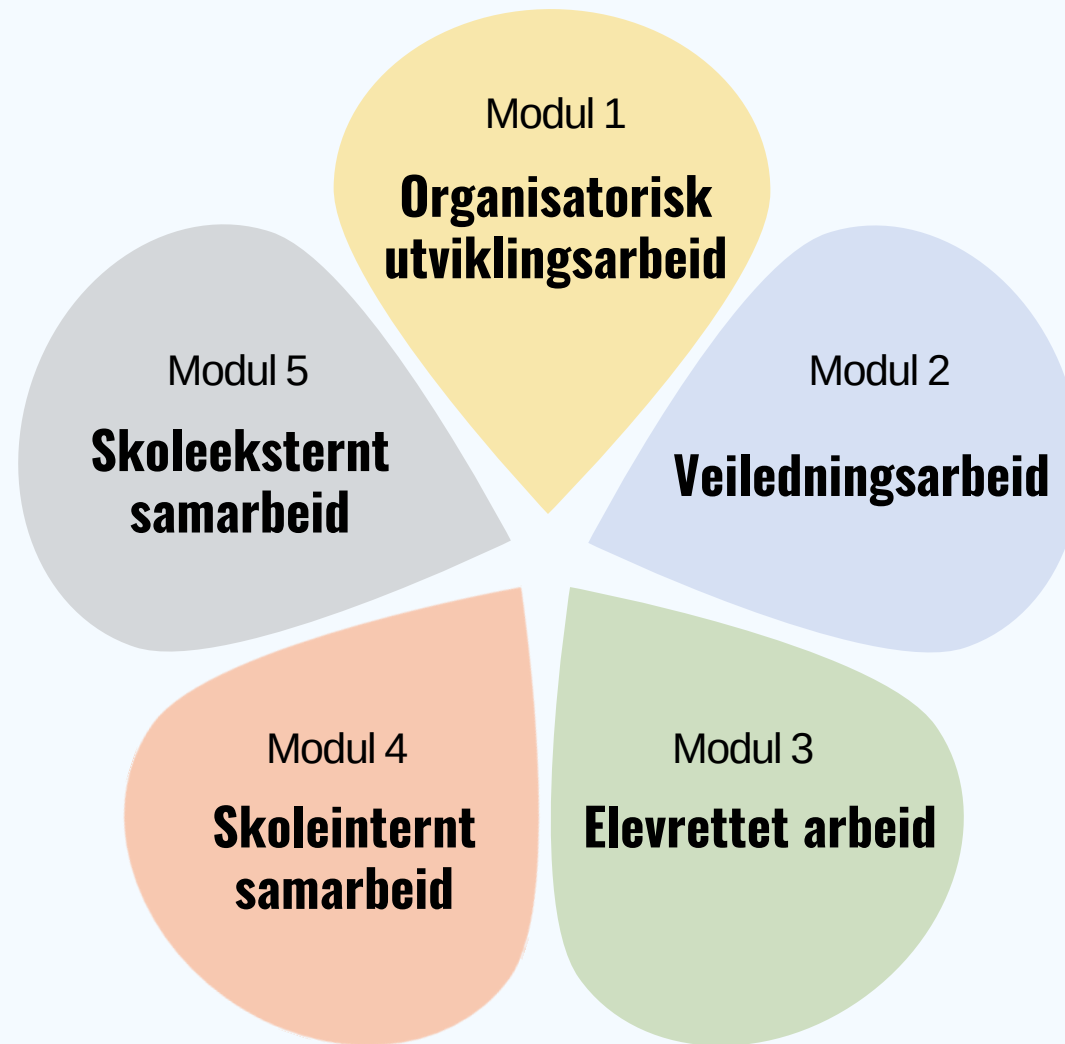
**Balansegang og prioritering mellom alle oppgaver, både å ha tid og kapasitet til å jobbe akutt og oppsøkende, være tilgjengelig for elever og annet skolepersonale samt jobbe systematisk og langsiktig på systemnivå.**





# Arbeidsmodell for sosialfaglig ansatte i skolen

© 2023 RKBU Midt-Norge  
All rights reserved



# Pilotering av arbeidsmodellen

## Pilotskoler

- Bratteberg skule, Volda kommune
- Elvetangen skole, Nittedal kommune
- Ila skole, Trondheim kommune
- Mosserød skole, Sandefjord kommune
- Reinen skole, Tromsø kommune
- Råholt skole, Eidsvoll kommune



SOME WORK IN SCHOOLS

## PROSJEKTMÅL:

IMPLEMENTERE SoVei-modellen i norske barneskoler, for bedre utnyttelse av skolens ressurser til det beste for både elever og ansatte. Bedre tverrfaglig/tverrprofesjonelt samarbeid både internt og eksternt, mer systematikk og langsiktige mål med sosialfaglige ansattes arbeidsoppgaver og rolle i skolen.

### Formål utviklings- og forskningsprosess:

- Utvikle et praktisk verktøy for sosialfaglige ansatte i skolen.
- Spesifisere tiltak for å jobbe med skolemiljø, barns sosiale- og emosjonelle utvikling, psykisk helsefremmende arbeid, antimobbearbeid, konflikthåndtering og relasjonell kompetanse.
- Bedre tverrfaglig samarbeid internt.
- Bedre tverrprofesjonelt samarbeid eksternt.

### Gjennom pilotprosjektet:

- Identifisere implementeringsdeterminanter og strategier.
- Optimalisere innholdet i SoVei-modellen for best mulig gjennomførbarhet, lokale tilpasninger, og nytteverdi for praksisfeltet.



# Piloting av arbeidsmodellen

- **Samutviklingsprosess**
- **Langsiktige perspektiver og bærekraft**
  - Rammefaktorer – hva og hvorfor?
- **Top-down + bottom-up**  
**Formål: Sikre eierskap lokalt og gode implementeringsprosesser**
  - Strukturerte planer og rammer
  - Individuelle tilpasninger ut ifra forutsetninger, behov, kompetanse, rammer og ressurser.
- **Engasjement og entusiasme viktig**
- **Formål etter endt pilotprosjekt**

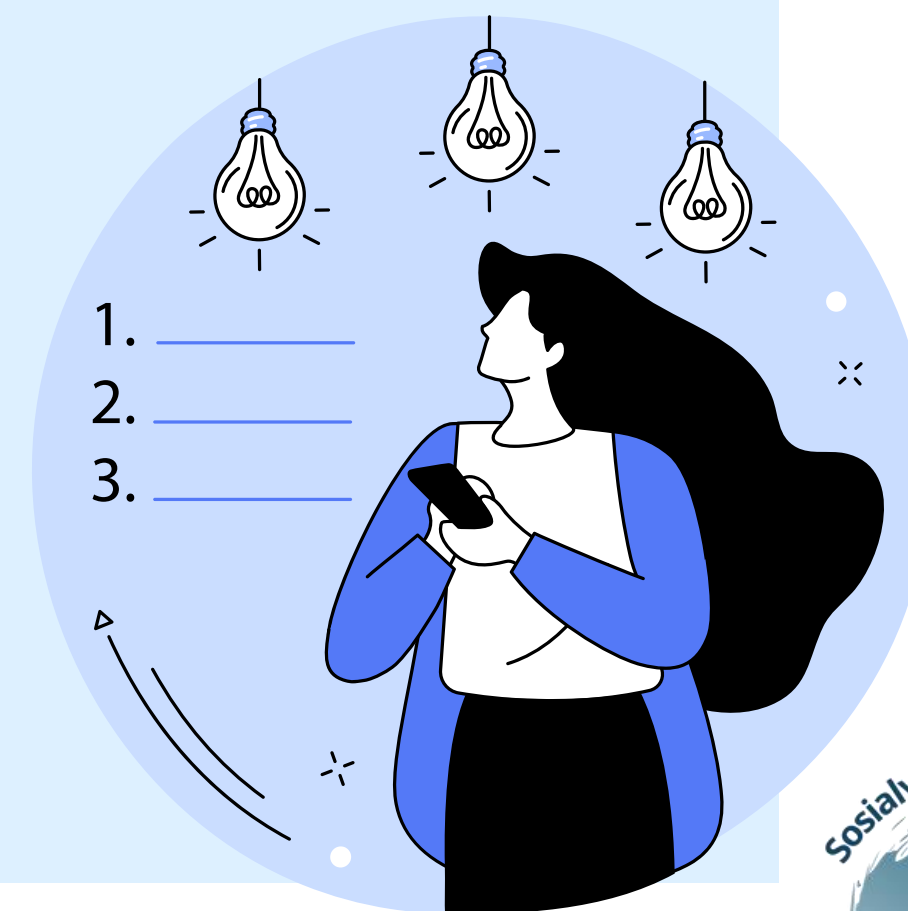


## Viktige utviklingsområder:

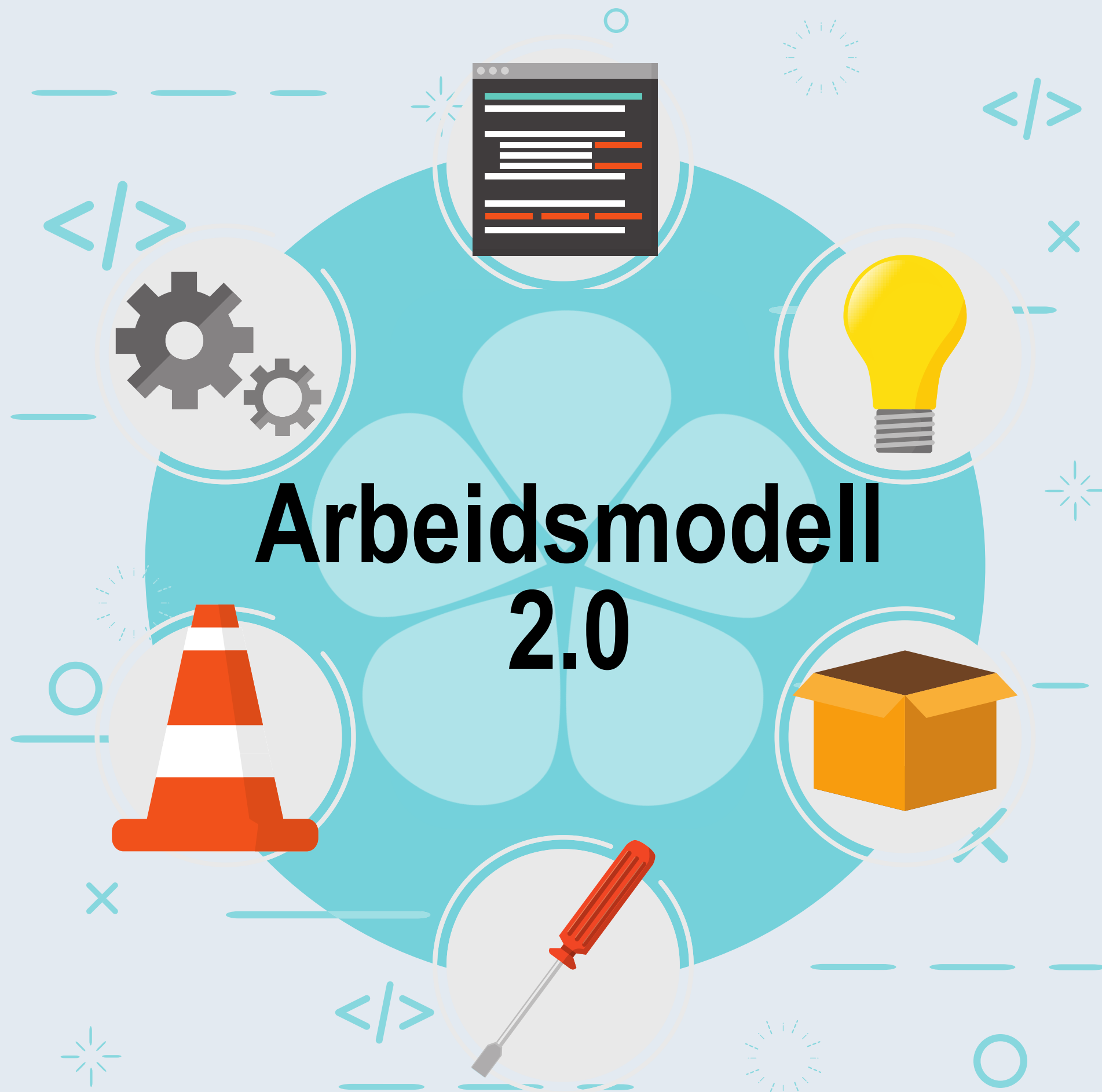
- **Hvordan kan vi sikre selvstendig, systematisk bruk av SoVei-modellen?**
  - Ledermodul
  - Oppstartsmodul
  - Utvidelse av komponenter og eksempler
- **Hvordan kan modellen være fleksibel nok til å kunne tilpasses ulike lokale behov?**

## Evaluering

- Spørreskjema om implementerbarhet og brukervennlighet
- Gruppeintervju med skoleledere
- Dybdeintervju med sosialfaglige ansatte
- Gruppeintervju med lærere og avdelingsledere



# Arbeidsmodell 2.0



Les mer om prosjektet ↘

**NTNU.NO/RKBU/SOVI**

**Lurer du på noe eller har innspill?**

Ta kontakt med prosjektleder Marianne Tevik Singstad:  
*marianne.t.singstad@ntnu.no*



TAKK FOR OPPMERKSOMHETEN!